

1:100 000



VEETURISMI KAART ÜDENSTÜRISMA KARTE

135 KM PAADIGA AR LAIVU

8 MARSRUUTI MARSRUUTI

Põltsamaa



www.seikleveel.ee www.upesoga.lv

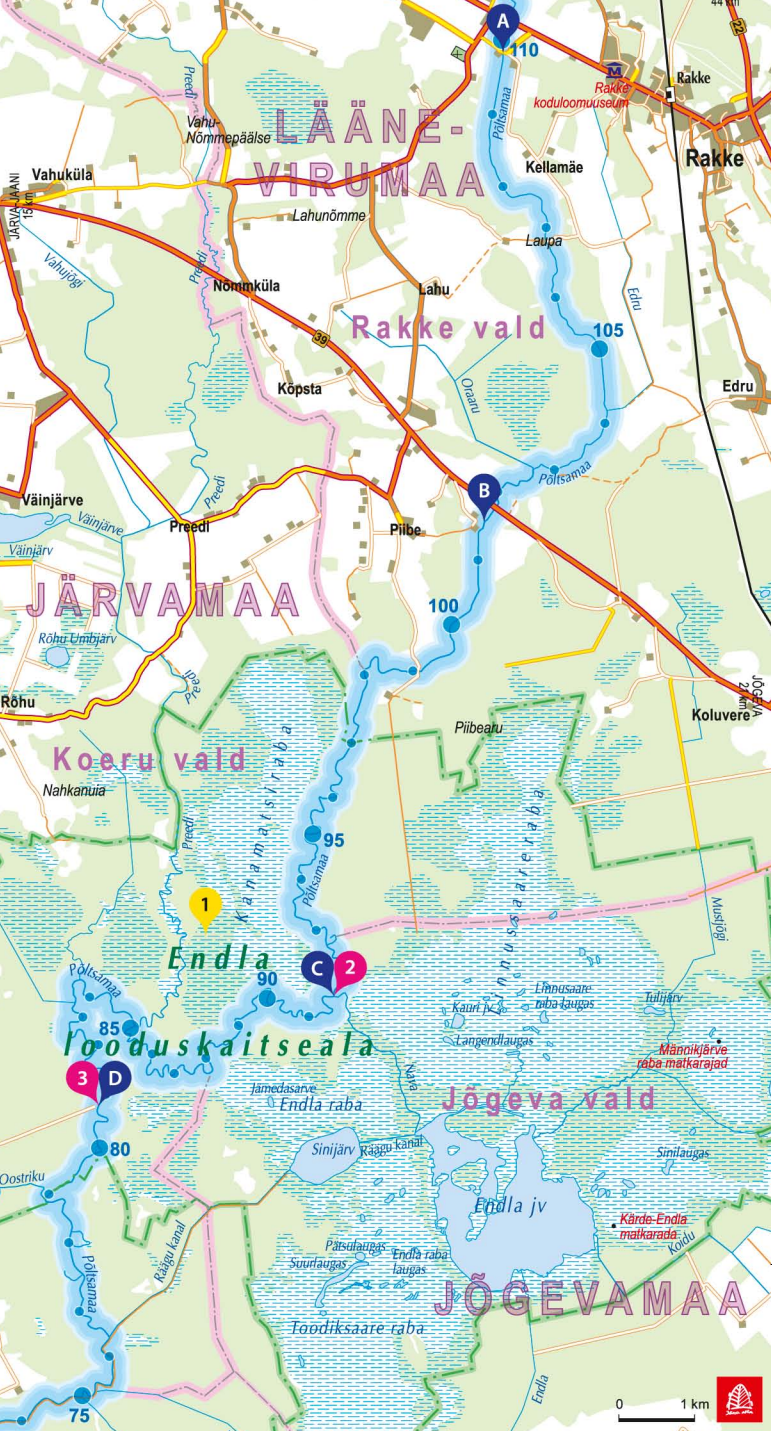


- 1 Endla LKA Rabamaastik, kohati puutumatud reservaadid. LV / Endlas dabas liegums Augsto purvu ainava, vietäm neskarta daba. 2 NAVA LÖKKEPLATS 3 KIRIKUMÄE LÖKKEPLATS 4 Jöküla sild



VEETURISMI MARSRUUDID JA JÖELE JUURDEPÄÄS / MARSRUUTI UN PIEEJAS PUNKTI UPEI

- A 10,5 km B 10,3 km C 11,7 km D 8,3 km E 13 km F 13 km G 13 km H 11,9 km I 11,9 km J 11,9 km K 6,7 km L 6,5 km M 10,4 km N 10,4 km O 11,2 km P 4,6 km Q 9,4 km R 9,4 km S 18,7 km T 18,7 km



Teenusepakkujad / Laivu noma

- C Kanuu / Kanoe K Süst / Kajaks S Meresüst / Jüras kajaks I Kummipaad / Piepüsamä laivu SUP Aerusur / Airdölis R Ujuvparv / Pontonu plost SOT SOT-süst / SOT-kajaks

Alevivanema Carl Schmidti maja Keskk 4, 48105 Põltsamaa, +372 509 1937, 534 68303, www.csmaja.eu

Ebru Matkad OÜ +372 516 0279, www.ebru.ee

Eneli-x OÜ +372 522 7595, www.eestimatkad.eu

Heleni maja Pajusi mnt 12, 48106 Põltsamaa, +372 776 2720, www.helenimaja.ee

Jäägi talu kodumajutus Jäägi 2, 48102 Põltsamaa, +372 528 4502, www.jaagitalu.ee

Kase Turisitalu Köpu küla, Pajusi vald, +372 514 9900, www.kasetalu.eu

Kuningamäe küalistemaja Kuningamäe küla, Põltsamaa vald, +372 773 8646, sadukkart@hotmail.ee

Küalistemaja Rivaal Veski 1, 48106 Põltsamaa, +372 776 2620, 512 2626, www.rivaal.ee

Pihla puhkemaja Väike-Kamari küla, Põltsamaa vald, +372 5818 9989 www.pihla24.ee

Vahe Küalistemaja Vaiba küla, Viljandimaa, +372 501 7815, www.vahemajutus.ee

Väljaandja / Izdevejs: Põltsamaa Linnavalitsus / Peltsamä pašvaldiba Kartograafia / Kartografijs: OÜ Kaardikarjastus Jäpa Seta / SIA "Karta Izdevnieciba Jäpa seta" Piitide autorid / Foto: Rutt Tänav, Teele Kaeramaa, Eneli-x OÜ



Legend / Apzīmējumi

- vahema veekoguni hotell, küalistemaja hostel talu, puhkemaja kamping puhkekoht parkla voodikohtade arv saun toitlustus telkimiskahad spordiväljakud paadirrent tasuta tasuline pikniku laud, pink lökkekoht kuivtuulet joogivesi elekter varjualune pood bensinijaam kohvrik jalakäijate sild vesiveski kärestik vaatamisväärsused turismiteenused jöele juurdepääs marsruuti järvedes



Soovitused looduses liikujale: Ole tähelepanelik enda ja teiste suhtes. Prügi pane prügikasti või võta endaga kaasa... Ieteikumid: Esi uzmanigs pret sevi un citiem. Atkritumus met atkritumu kaste vai nes sev lidzi... Soovitused looduses liikujale: Ole tähelepanelik enda ja teiste suhtes. Prügi pane prügikasti või võta endaga kaasa... Ieteikumid: Esi uzmanigs pret sevi un citiem. Atkritumus met atkritumu kaste vai nes sev lidzi... Soovitused looduses liikujale: Ole tähelepanelik enda ja teiste suhtes. Prügi pane prügikasti või võta endaga kaasa... Ieteikumid: Esi uzmanigs pret sevi un citiem. Atkritumus met atkritumu kaste vai nes sev lidzi...

Turismiinfokeskused / Türisma informācijas centri

Põltsamaa Turismiinfo / Peltsamä türisma informācija Põltsamaa, Lossi tn 1b, +372 529 3307, turism@põltsamaa.ee, www.visitpõltsamaa.com

Rannu-Jöesuu puhkeala / Rannu-Jeesü atpütas vieta Vaibla küla, Viljandimaa, +372 518 6346, info@vortsjarv.ee, www.vortsjarv.ee

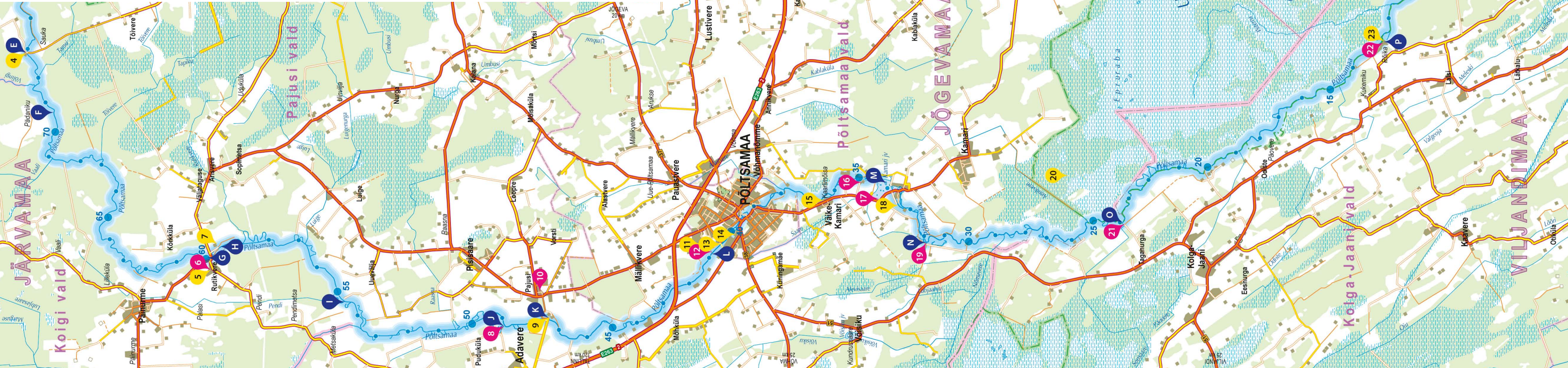
• Riigimetsa Majandamise Keskus, Jögevamaa metskond, +372 676 7449, 505 4627 • Keskkonnaamet, Jögevamaa kontor, +372 7762410

EE Põltsamaa jögi, pikkuselt kolmas Eestis ning ühtlasi ainuke, mis läbib nelja maakonda. Jögi on 135 km pikk, sellest ~ 115 km on veeturismiks kasutatav ja sobiv kogu jäävaba aja. Koos Pedega ja Emajöega kuni Vortsjärve õppekeskusele on veeteed võimalik läbida 135 km. Jögi on rohke põhjavee toetaja, mistõttu läbitav ka kõige kuivemal perioodil. Paadi, kanuu ja muude vahenditega matkamiseks sobilik alates Ao paisjärvest. Kanuumatkad Põltsamaa jõel viivad läbi nii looduskaitselust inimeste jaoks sooladelt, kus jögi lookeb laisalt ning moodustab hulgaliselt vanajögesid, kui ka Põltsamaa roosisest kesklinnast, kus jögi kihutab üle kärestiku. Piirkonnas esineb karstiäähtus, leidub fossiiliderohkeid perioodi. Säkot no Ao uduplüdnäet ezera, piemärota braucienieme ar laivam, gan cauri citiem lidzekļiem. Kanuumatkad Põltsamaa jõel viivad läbi nii looduskaitselust inimeste jaoks sooladelt, kus jögi lookeb laisalt ning moodustab hulgaliselt vanajögesid, kui ka Põltsamaa roosisest kesklinnast, kus jögi kihutab üle kärestiku. Piirkonnas esineb karstiäähtus, leidub fossiiliderohkeid perioodi. Säkot no Ao uduplüdnäet ezera, piemärota braucienieme ar laivam, gan cauri citiem lidzekļiem.



LV Peltsamä ir treša garākä upe Igaunijä un vienigä, kas tek cauri četiem aprinjkiem. Upe ir 135 km gara, aptuveni 115 km ir üdenstürismam piemäroti un braucami jekurä laikä, ja upä nav ledus. Kopa ar Pedä, Pedju un Emajegi lidz Vertsjerva mäcibu centram izbraucamais üdensceļa garums ir 135 km. Upei ir bagätiga gruntsüdenju pieplüde, täpē tā izbraucama arī vissausākajä perioodä. Säkot no Ao uduplüdnäet ezera, piemärota braucienieme ar laivam, gan cauri citiem lidzekļiem.

• Põltsamaa jögi, pikkuselt kolmas Eestis ning ühtlasi ainuke, mis läbib nelja maakonda. Jögi on 135 km pikk, sellest ~ 115 km on veeturismiks kasutatav ja sobiv kogu jäävaba aja. Koos Pedega ja Emajöega kuni Vortsjärve õppekeskusele on veeteed võimalik läbida 135 km. Jögi on rohke põhjavee toetaja, mistõttu läbitav ka kõige kuivemal perioodil. Paadi, kanuu ja muude vahenditega matkamiseks sobilik alates Ao paisjärvest. Kanuumatkad Põltsamaa jõel viivad läbi nii looduskaitselust inimeste jaoks sooladelt, kus jögi lookeb laisalt ning moodustab hulgaliselt vanajögesid, kui ka Põltsamaa roosisest kesklinnast, kus jögi kihutab üle kärestiku. Piirkonnas esineb karstiäähtus, leidub fossiiliderohkeid perioodi. Säkot no Ao uduplüdnäet ezera, piemärota braucienieme ar laivam, gan cauri citiem lidzekļiem.



LV/ Pajusi muiza ir veidojusies 17. gs., gara, klasisma stila ceita muizas galvenā mūra ēka, visticamāk, tapusi 19. gs. sākumā. Galveno ēku papildināja daudz paļģēku un plašs parks. Līdz mūsdienām saglabājusies muizas galvenās ēkas vidējā daļa un labais spāms, kurā darbojas Pajusi Tautas nams.

11 Põltsamaa rosiadaed
Vahetūti enne līma vasakaldal ca 0,5 km jōest on Baltikumu suurīma vaikuga rosiadaed.

LV/ Pētsama rozu dārs
Rožu dārs ar plašāko rožu izvēli Baltijā atrodas upes kreisajā krastā, tieši pirms pilsetas, apmēram 0,5 km no upes.

12 PÕLTSAMAA PUHKEKOHT
Puhkekōhts

13 Põltsamaa linn
Sīlidade, parkīde, rosiide ja veini līnn ca 4300 ēlanīkuga. Vasakaldal Uue-Põlt-samaa mōis, kōolihooned, noorteķeskus, spordihall ja raamatukōgu, Suure sīlla all-pais ja jūrel hidroēķtrījaam. Parem-kaldal A/S Põltsamaa Felix hōoned, līnnus, jahīmeeste māja, mūsiķikōol. Keskīnnas roosiāar, mīda ūmbīrtīsēb 2013 ehi-tatud kalapāas. Pārast roosiāart vasakul kīrkīla, pāremal līnīnvalītusis, ūģeīusu kīrīk, tervīseķeskus.

LV/ Pētsama pilseta
Tiltu, parku, rožu un vīna pilseta ar apmēram 4300 iedzīvotājiem. Kreisajā krastā jaunā Pētsama muiza, skolas ēkas, jaunīešu centrs, sporta halle un bibliotēka, zem Lielā tilta atzsprosts un pēc tā hidroēķtrostacīja. Labajā krastā A/S "Põltsamaa Felix" ēkas, pīls, mēdieķu māja, mūzīķas skola. Pilsetas centrā rožu sala, ko ieskauj 2013. gadā uzbrūvētais zīvu ceļš. Pēc rožu salas kreisajā pusē mācītājmāja, labajā pilsetas dome, pāreiztīģo baznīca un vesēlība centrs.

14 Põltsamaa līnnus
Saksa ordu kīvīlīnnus 1272. aastast, pōies 1941, prāģegu lēlab līnnusēst mūseumī, kīrīku, veīnkaldīri, restorāni, kunnstīķeskūse ja kāsītōōkōļjad.

LV/ Pētsama pils
Vācu ordeņa pīls uzbrūvēta 1272. gadā, degūsi 1941. gadā, pīli ir mūzejs, baznīca, vīna pagrabs, restorāns, mākslas centrs un rokdarbu darbnīcas.

F RMK lōķkeplats
LV/ Ugūns-kura vīeta

5 Rutīķere mōis
Pāremal kaldal mōisakompēķs, mīs on ērāvāldusē ja kasutūseī kalakasvātū-sēna. Mōisa kōrval Jāģģi Talu kōdumajūtus.

LV/ Rutīķeres muiza
Labajā krastā ir muizas kompēķs, kas atrodas prīvātpāsūmā. Ir zīvīaudzētava. Pīe muizas jēģi lauku māju naktsmītne.

6 JĀĢĢI TALU
Rutīķere, +372 528 4502
www.jaagitalu.ee

7 Rutīķere kalakasvātus
Vasakul kaldal endīse Pajusi kōļhoosi kalakasvātus, kasvātataķe vīķerfōrellī.

LV/ Rutīķeres zīvīaudzētava
Kreisajā krastā atrodas agrāķā Pajusi kōļhoza zīvīaudzētava, kurā audzē varavīķsnes fōrēles.

H Rutīķere pais
LV/ Rutīķeres aizsprosts

I Uuevāija vēeskamīskōht, Pajusi v. Veeskamīne
LV/ ūveļjas laivu ielāsīanas vīeta,
Pajusi pagasta laivu ielāsīanas vīeta

8 PUDUKŪLA PUHKEKOHT
Puhkekōhts

9 Pajusi sīd
Metalīsīd ūhēndab Pajusi ja Adavere asulāīd. Vasakul kaldal paisījārū, mōis ja mōisaparkī.

LV/ Pajusi tilts
Metāla tīlts savieno Pajusi ja Adavere ciemū. Kreisajā krastā atrodas uzplūdīnāts ēzers, muiza un muizas parks.

10 PAJUSI MŌIS
17. saj jōjatūd mōis, pīķī klasīsīstīķ kīvīst pēahoone pūsītatī mōisa arvatavāsī 19. saj algūsē. Pēahoonele līsāndus hūlķ kōrvalhooneīd nīng suur park. Mōisa pēahoonest on kaasjāl sāīlīnūd keskosa ja pārempōolīne tīb, kus asūb Pajusi Rahvamāja.

15 Aleksandrīkōlī hoone
Kaarlīmōisas (Vāīķe-Kamari kūlas) 1888 avatūd kōolī jōķks kōģus raha kōģu eesīne rahvas, ēe olī rahvuslīķu ārkāmīse esīmēne suūrākīstōon.

LV/ Aleksandra skolas ēka
Kaarlīmēzā (Vēīķe-Kamari ciemā) 1888. gadā atvērītajai skolai nauđu vāča vīsa īģauņu tauta, tā bīja nacionālās atmodas pīrmā līelā akcīja.

16 PIHLA PUHĶEMĀJA
www.pihla24.ee

17 KAMARI PAISJĀRV
Ujūmīskōht, rajatūd kalapāās, kunnstkoelrud, uued paisūd ja sīllad, kevādel veelīndūde parādīs.

LV/ Kamari uzplūdīnātās ēzers
Peldīvīeta, zūbvūvēts zīvu ceļš, māķīģīģas nārsta vīetas, jaunī aizsprosti un tīti, vasarās ūdensputnū parādīze.

18 Kamari hīdroēķtrījaam
Tōōtab, ērāvāldusē.

LV/ Kamari hīdroēķtrostacīja
Darbōjas, prīvātpāsūmā.

19 KŪLMOJA TELKIMSPLATS
Telkīmīspīlats

20 Alam-Pedja LKA
Hōīmab pēāģi jōe vasakkaldā, pārem-kāīllas asustūseģa ja pōllūmājandūseģa. Suured kunnēdatūd, pōldīsīstēmīdeģa alad.

LV/ Pedjas lejpeces dabas īģegums
Ietver gāndīrz vīsu upes kreīso krastū, labā krasta apdzīvōtās terītōrijas un lauksaimnīcības zemes. Līelī nosunīnāti apģabālī, pōlderu sistēmā.

21 AHJUPEERA VEESKAMISKOHT
Vēeskamīskōht

22 RŌIKA VEESKAMISKOHT
Vēeskamīskōht

23 Rōika veski
18. saj jōģpūlī asuratūd suure asula ja pēēģīvābrīķu vārēmd.

LV/ Reīķas dzīrnavas
18. ģs. beigās dībīnātā dīema un spōģuļu fabrīķas drupas.

24 LAASHOONE VEESKAMISKOHT
Vēeskamīskōhts

25 Pedja jõgi
4 km enne Emajōģe lītub Pedja jōģi ja pāremal kaldal on Londōnī talu jāģģi nīme saanūd lōķ-keplats.

LV/ Pedjas upe
4 km pīrms Emajōģi pīevīnoģas Pedjas upe, un labajā krastā atrodas Londōnas lauku māju vārdā nosauķta ugūnskura vīeta.

26 LONDŌNĪ TELKIMSPLATS
Telkīmīspīlats

27 Suur-Emajōģi
Vōrtsjārvenī sōītes pārst māanteesīlāsīd pāremal kaldal asūb Vōrtsjārvenī ūģēķeskus.

LV/ Lielā Emajōģi
Braucot uz Vērtsjārū, pēc vīsiēm šōģesjās tītīmē labajā krastā atrodas Vērtsjārva māčūb centrs.

28 Vōrtsjārvenī ūģēķeskus
Kūlastāģetale on avatūd Kalala jārvenīmūseum. Klāsīķālīste stendīdes seīsvate mūseumīobjektīde asemel on tāģēsī elus Eesīsī elavād māģevēekald..

LV/ Vērtsjārvenī māčūb centrs
Kalalas ēzers mūzejs īr atvērīs apmeklēģāģēm. Klāsīķskos stēndos īzstādītu mūzeja objektu vīetā šēīt īr dzīvās īģauņģjas sālūdēns zīvīs.

T Emajōģē kūlastusēķskus, Vīļjāndīma Veeskamīne
LV/ Emajōģi apmeklēģāģu centrs

